

CONSEIL D'ADMINISTRATION du 13 mars 2025

DÉLIBÉRATION N° 2025-06

Organisation de l'École supérieure de jardin

Exposé des motifs

Le principe de création de l'École supérieure de jardin (ESJ) a été voté à l'unanimité de ses membres par le conseil d'administration lors de sa séance du 21 novembre 2024 (délibération n° 2024-35).

La délibération prévoit que : *« Au cours du printemps 2025, les modalités de création et d'organisation de l'école incluant un projet d'organigramme de l'ESJ seront proposées à la validation du conseil d'administration après avis des instances consultatives. Elles s'appuieront sur les préconisations des deux inspectrices du Conseil général de l'alimentation, de l'agriculture et des espaces ruraux (CGAAER) qui ont été missionnées en janvier 2025 à la demande de la DGER pour préfigurer l'ESJ. Leur rapport, attendu incessamment, précisera ces modalités selon le postulat d'une école-département de l'ENSP, gérée à partir de la gouvernance de l'ENSP et sous la même direction. »*

Les préfiguratrices ont émis des [recommandations relatives à l'organisation de l'ESJ](#) en tant que « nouvelle direction au sein de l'ENSP s'appuyant sur la refonte de la direction de la formation continue », qui « serait sous l'autorité de la direction générale de l'ENSP comme les autres directions de l'école ». Sa création « devra être actée par le conseil d'administration de l'ENSP » qui « dispose seule de la personnalité morale et juridique ».

Elles préconisent que « la nouvelle direction soit renforcée a minima d'un nouveau poste de direction pour l'ESJ ». Elles recommandent également « le recrutement d'une personne en charge des moyens et de l'ingénierie pédagogique » et « le recrutement d'enseignants pour l'ESJ. »

La présente délibération propose une organisation de la future Ecole supérieure de jardin permettant de tenir compte des recommandations des préfiguratrices et des avis du conseil des enseignants du 13 février 2025 et du Comité social d'Administration du 5 mars 2025.

Elle propose également la création de quatre postes, dont trois sur contrats ACB (hors plafond), financés sur ressources propres de l'ESJ (frais de scolarité, mécénat, etc.).

- Le poste de directeur de l'Ecole supérieure de jardin ;
- Un poste de chargé d'enseignement à mi-temps ;
- Un poste de chargé de communication.

Un poste de chargé d'ingénierie pédagogique et de développement, mis à disposition de de l'ESJ, est par ailleurs financé par CY sur la base d'un contrat propre, dans le cadre de l'appel ADESR – France 2030.

Ces postes pourront être reconduits en fonction des besoins et des capacités budgétaires de l'établissement.

Délibération n° 2025-06 approuvant l'organisation de l'École supérieure de jardin

Vu le code rural et de la pêche maritime, notamment les articles L812-1, L812-3 et R812-7,
Vu le décret n° 94-1225 du 30 décembre 1994 portant organisation de l'École nationale supérieure de paysage de Versailles,
Vu la délibération 2024-35 du Conseil d'administration du 21 novembre 2024, approuvant le principe de création de l'Ecole Supérieure de Jardin,
Vu l'avis favorable du Conseil des Enseignants en date du 13 février 2025,
Vu l'avis favorable du conseil de l'enseignement et de la vie étudiante en date du 20 février 2025,
Vu l'avis favorable du Comité Social d'Administration en date du 5 mars 2025,

Le conseil d'administration décide :

Article 1

A compter du 1er septembre 2025, il est créé une Ecole supérieure de jardin (ESJ) en tant que direction de l'Ecole nationale supérieure du paysage (ENSP), à partir de la direction de la formation continue.

Article 2

Afin de faire face aux besoins administratifs et pédagogiques relatifs au développement de nouvelles offres à l'échelle du jardin proposées dans le cadre de l'ESJ, quatre postes sont créés:

- Le poste de directeur de l'Ecole supérieure de jardin
- Un poste de chargé d'ingénierie pédagogique et de développement
- Un poste de chargé d'enseignement à mi-temps
- Un poste de chargé de communication

Article 3

L'organigramme de l'ESJ est fourni en annexe de la présente délibération.

Favorables	26
Défavorables	
Abstentions	
Total votants	26

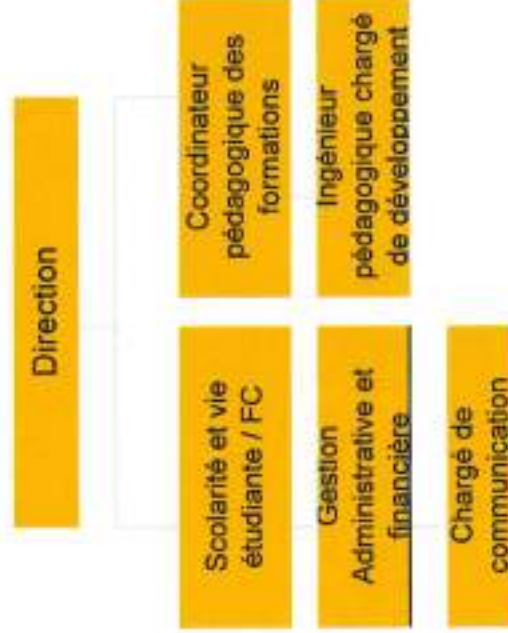
Fait à Versailles, le 13 mars 2025

La délibération est approuvée / rejetée

Le président du conseil d'administration



Organigramme de l'Ecole supérieure de jardin



Responsables de formation

CONCEPTEUR ET CREATEUR
DE JARDIN DANS LE
PAYSAGE
FORMATION CERTIFIANTE DE
NIVEAU 6

JARDINER LE PAYSAGE
MEDITERRANNEEN

FORMATION DE MAITRE
JARDINIER FORMATION DE
NIVEAU 6

MASTER DE GESTIONNAIRE
DE PARCS ET JARDINS

FORMATIONS THEORIE ET
PRATIQUE AU JARDIN

Responsables de domaines

Chargé de coordination
pédagogique et d'enseignement
"Connaissance et utilisation des
végétaux, écologie"

Chargé de coordination
pédagogique et d'enseignement
"Histoire des jardins et art des
jardins"

Chargé de coordination
pédagogique et d'enseignement
"Expression graphique et
dessin"

Chargé de coordination
pédagogique et d'enseignement
"Techniques de projet"

Chargé de coordination
pédagogique et d'enseignement
"Techniques 5 branches"

Chargé de coordination
pédagogique et d'enseignement
"JAPAM"

L'École Nationale Supérieure de Paysage

Recrute pour l'Ecole Supérieure de
Jardin (ESJ)

Directeur ESJ

(Versailles – Yvelines)

<p>Catégorie : A Quotité : 100%</p> <p>Poste ouvert aux contractuels</p> <p>Prise de Poste :</p> <p>Date limite de candidature le</p>	
<p>Présentation de l'environnement professionnel</p>	<p>Établissement public administratif d'enseignement supérieur et de recherche sous tutelle du Ministère de l'Agriculture et de l'Alimentation, l'École Nationale Supérieure de Paysage (ENSP) forme des paysagistes concepteurs. Outre cette mission de formation initiale, l'ENSP propose des formations à l'échelle du jardin; notamment le certificat de création et de conception de jardin dans le paysage (CCJP) et "Jardiner la paysage méditerranéen" (JaPaM).</p> <p>L'ENSP héberge le Laboratoire de recherche en projet de paysage (LaReP) et conduit des actions de recherche sur ses thématiques.</p> <p>L'établissement est implanté sur le site historique du Potager du Roi, à Versailles, dont il assure la gestion, la conservation et la valorisation. Il dispose également d'un site de formation et de recherche à Marseille, au sein de l'Institut méditerranéen de la ville et des territoires.</p> <p>www.ecole-paysage.fr/</p> <p>Au 1er septembre 2025, l'ENSP lance l'École supérieure de paysage (ESJ) qui aura pour mission de répondre aux besoins en formation supérieure initiale et continue, et valorisation des acquis de l'expérience, des praticiens de la filière du jardin. En plus de CCJP, l'ESJ proposera, dès la rentrée 2025, une formation d'excellence de maître jardinier et envisage d'autres formations courtes et longues de niveau supérieur à l'échelle du jardin, jusqu'à la</p>

	<p>recherche. Des stages à destination des amateurs seront enfin proposés.</p> <p>L'ESJ est un département d'enseignement et de recherche de l'ENSP. Implantée à Versailles, elle s'appuiera sur les deux sites de Versailles et Marseille. Elle bénéficie d'un écosystème de partenaires (Campus Versailles, Etablissement public du Château de Versailles, Villa Medici...) et mécènes fondateurs (Fondation Diptyque...).</p>
Objectifs du poste	<p>Sous l'autorité de la Directrice de l'ENSP, le(la) directeur(trice) de l'ESJ aura pour missions principales et responsabilités :</p> <ul style="list-style-type: none"> • Le lancement de l'ESJ et la bonne mise en place de son organisation interne • La gestion pédagogique, financière, administrative et RH de l'ESJ • La conception et la mise en œuvre des dispositifs de formation, adaptés aux besoins des recruteurs et aux différents publics de formation initiale et continue, ainsi que le suivi des évolutions des besoins et des diplômés • Le développement de l'Ecole et l'atteinte de la soutenabilité des activités • Le lien avec l'écosystème de l'ENSP, particulièrement la filière de formation du Diplôme d'études de paysage, et avec les partenaires et mécènes du projet • La participation aux actions de communication et de valorisation de l'école et à sa stratégie de recrutement.
Description des missions à exercer ou des tâches à exécuter	<p>Élaboration du projet pédagogique</p> <ul style="list-style-type: none"> • Recueillir et identifier les besoins (analyse). • Définir la politique de la structure et ses orientations stratégiques en lien avec la politique générale de l'établissement et les évolutions réglementaires. • Superviser l'ingénierie pédagogique et la conception des formations. <p>Gestion des formations</p> <ul style="list-style-type: none"> • Piloter le projet pédagogique des formations : planification, mise en œuvre, suivi et évaluation. • Identifier, recruter et animer un réseau de formateurs (internes et externes). • Recruter les stagiaires et assurer la saturation des formations. • Assurer un suivi pédagogique (suivi des intervenants/formateurs...). • Contrôler et suivre la qualité des prestations de formation. <p>Pilotage et coordination de l'activité de l'ESJ</p> <ul style="list-style-type: none"> • Gérer les ressources humaines en lien avec le service RH de l'ENSP. • Encadrer et animer les équipes (pôle administratif, ingénierie pédagogique, formateurs, prestataires). • Préparer les budgets, établir les bilans financiers et piloter le suivi budgétaire : production des bilans annuels pédagogique et financier (DIRECCTE), contrôle des comptes en relation avec le service financier et l'agent comptable, vérification des vacations, des inscriptions et de la facturation de formations particulières ou sur mesure. • Rechercher et négocier les financements, réaliser les demandes. • Organiser et piloter la gestion administrative (saisie des formations, stagiaires, intervenants, facturation). • Gérer les moyens matériels et logistiques.

	<ul style="list-style-type: none"> • Veiller au respect des dispositions réglementaires en vigueur, applicables aux activités de formation (autorisations de fonctionnement, agréments administratifs...). • Garantir le respect du cadre légal en lien avec les certifications (Qualiopi, RNCP...). • Participer aux instances, CA, CE, CEVE, CODIR, CSA. • Élaborer des rapports d'activité, assurer le reporting auprès de la direction de l'ENSP. <p>Communication et développement de l'ESJ de l'ESJ</p> <ul style="list-style-type: none"> • Participer à l'élaboration et à la mise en œuvre du plan de communication pour construire la notoriété et la visibilité de l'ESJ, en lien avec la Direction de la Communication et des Relations Extérieures (DCRE) • Participer en particulier aux actions de communication de type salons et journées portes ouvertes • Développer la communication externe, les relations avec les institutions, les entreprises, les associations, les opérateurs de compétences, les médias. • Assurer la communication interne relative à l'ESJ et le lien avec la formation initiale et continue à l'échelle du paysage. • Représenter l'ESJ auprès des partenaires privés ou publics. • Contribuer aux liens de l'ESJ avec les structures professionnelles • Développer de nouveaux partenariats et opportunités (notamment réponse à des projets européens et nationaux...). • Développer l'activité de l'ESJ par des actions de fidélisation des stagiaires existants et par la prospection de nouveaux stagiaires. • Lancer de nouvelles offres pédagogiques et les déployer. <p>Veille</p> <ul style="list-style-type: none"> • Assurer une veille réglementaire sur l'univers de la formation. • Assurer une veille technologique (méthodes pédagogiques, outils d'animation...). • Assurer une veille concurrentielle. <p>Activités éventuelles</p> <ul style="list-style-type: none"> • Animer des séances de formation. • Gérer les réponses aux appels d'offres.
<p>Profil recherché / compétences attendues</p>	<ul style="list-style-type: none"> • Master dans les domaines de l'ingénierie de formation, de la conception pédagogique, des sciences de l'éducation, <p>Ou Master dans les domaines des ressources humaines, des sciences sociales, du management, du droit ou de gestion</p> <p>Ou Master en sciences du vivant, ou Master sciences de la terre et biodiversité, ou Master biodiversité, territoire, environnement, ou diplôme d'ingénieur dans les mêmes domaines</p> <ul style="list-style-type: none"> • Disposer d'une expérience minimale de cinq ans sur un poste de direction : <ul style="list-style-type: none"> - au sein d'un centre ou établissement de formation, - ou au sein d'un grand domaine ou jardin

	<p>- ou au sein d'une collectivité (Direction des espaces verts en particulier)</p> <ul style="list-style-type: none"> Des compétences sur le jardin ou le paysage seraient appréciées. Un fort intérêt pour ces domaines est demandé.
Caractéristiques du poste	<p>SAVOIRS</p> <ul style="list-style-type: none"> Connaissance du domaine de la formation initiale et/ou continue Connaissances en ingénierie pédagogique de formation Connaissance de la législation des formations, des référentiels métier (activités, compétences, certification RNCP...) et des agréments qualité de la formation (Qualiopt, ...) Connaissance en gestion administrative, comptable et financière (suivi budgétaire) Connaissance des techniques de management, de conduite/gestion de projet et de développement commercial Maîtrise des techniques et outils de communication. <p>Les profils ne répondant pas à la totalité de ces attentes seront néanmoins examinés.</p> <p>SAVOIR ETRE</p> <ul style="list-style-type: none"> Sens des relations humaines, aptitude à la communication, sens du dialogue et de l'écoute, capacité à travailler avec des interlocuteurs variés Vision stratégique et opérationnelle, capacité à être force de proposition Aptitudes commerciales Conduite et valorisation de projets Management d'équipe et gestion en mode projet Adaptabilité, réactivité et grand sens de l'organisation Autonomie, confiance en soi Rigueur et fiabilité. <p>Le(la) directeur(trice) est placé(e) sous l'autorité hiérarchique directe de la directrice de l'ENSP. Il participe au comité de direction.</p> <p>Il encadre cinq agents administratifs et l'ensemble des intervenants pédagogiques.</p> <p>Lorsque les missions le permettent, le télétravail peut être accordé sur demande. Il est actuellement d'une journée par semaine (pour une quotité de 100%) + 10 jours de télétravail flottants.</p> <p>L'organisation du travail est régie par un règlement intérieur (RIALTO) accessible à l'adresse suivante : https://www.ecole-paysage.fr/fr/ressources/rialto</p> <p>L'école est fermée les 15 premiers jours d'août et la semaine entre Noël et Jour de l'an et les agents placés en congés sur ces périodes.</p> <p>L'école est également fermée une semaine en février et les agents placés en télétravail.</p> <p>Le poste est localisé à Versailles, avec des déplacements possibles sur Marseille et pour accompagner les stagiaires (voyage inaugural, semaine de Résidence à la Villa Médicis).</p>
Renseignements sur l'emploi	<p>recrutement@ecole-paysage.fr</p>

Modalités de candidature	<p>Les dossiers de candidature composés d'un Curriculum-Vitae, d'une lettre de motivation, d'une lettre de recommandation et des 3 derniers bulletins de salaire doivent être adressés par messagerie électronique uniquement à l'adresse :</p> <p>recrutement@ecole-paysage.fr</p> <p>au plus tard à la date indiquée en début de document</p>
--------------------------	---



école
nationale
supérieure de
paysage
Versailles Marseille

L'École Nationale Supérieure de Paysage
recrute son enseignant(e) en horticulture

Chargé(e) d'enseignement (F/H)
(Versailles – Yvelines)

<p>Catégorie : A Quotité : 50 %, soit 192 heures équivalent TD</p> <p>Poste ouvert aux contractuels dans le cadre d'un CDD d'un an renouvelable</p> <p>Prise de Poste</p> <p>Grade de référence : Ingénieur de recherche</p> <p>Date limite de candidature</p>	
<p>Présentation de l'environnement professionnel</p>	<p>Établissement public administratif d'enseignement supérieur et de recherche sous tutelle du Ministère de l'Agriculture et de l'Alimentation, l'École Nationale Supérieure de Paysage (ENSP) forme des paysagistes concepteurs. Outre cette mission de formation initiale, l'ENSP propose des formations à l'échelle du jardin, notamment le certificat de création et de conception de jardin dans le paysage (CCJP) et "Jardiner le paysage méditerranéen" (JaPaM).</p> <p>L'ENSP héberge le Laboratoire de recherche en projet de paysage (LaReP) et conduit des actions de recherche sur ses thématiques.</p> <p>L'établissement est implanté sur le site historique du Potager du Roi, à Versailles, dont il assure la gestion, la conservation et la valorisation. Il dispose également d'un site de formation et de recherche à Marseille, au sein de l'Institut méditerranéen de la ville et des territoires.</p> <p>(www.ecole-paysage.fr)</p> <p>Au 1er septembre 2025, l'ENSP lance l'École supérieure de paysage (ESJ) qui aura pour mission de répondre aux besoins en formation supérieure initiale et continue, et valorisation des acquis de l'expérience, des praticiens de la filière du jardin. En plus de CCJP, l'ESJ proposera, dès la rentrée 2025, une formation d'excellence de maître jardinier et envisage d'autres formations courtes et longues de niveau supérieur à l'échelle du jardin, jusqu'à la recherche. Des stages à destination des amateurs seront enfin proposés.</p> <p>L'ESJ est un département d'enseignement et de recherche de l'ENSP. Implantée à Versailles, elle s'appuiera sur les deux sites de Versailles et Marseille. Elle bénéficie d'un écosystème de partenaires (Campus Versailles, Etablissement public du Château de Versailles, Villa Medicis...) et mécènes fondateurs (Fondation Diptyque...).</p>
<p>Objectifs du poste</p>	<p>Sous l'autorité du directeur de l'ESJ, l'enseignant(e) aura pour missions principales :</p> <ul style="list-style-type: none">• La responsabilité des cours spécifiques de la nouvelle formation « 5 branches » de Maître Jardinier de l'École Supérieure de Jardin. Les branches concernées sont : l'arboriculture ornementale, la floriculture, la culture maraîchère, l'arboriculture fruitière et jardin (conception, aménagement gestion). Il(elle) coordonne les enseignements dans ce domaine.En relation avec l'équipe pédagogique, l'organisation de la transversalité avec les autres formations de l'École Supérieure de Jardin, une partie des enseignements de Maître Jardinier étant notamment commune avec la formation CCJP (Concepteur et Créateur de Jardins dans le Paysage). Il(elle) assurera aussi des échanges avec la filière de formation au paysage de l'ENSP en envisagera les possibilités de temps partagés notamment au moment des enseignements pratiques dans le Potager du Roi.• La réalisation d'enseignements selon une pédagogie innovante s'appuyant sur des techniques et savoirs solides de production horticole, légumière et fruitière. Il(elle)

	développera une pratique et vision de l'enseignement qui réponde à un niveau supérieur, permettant notamment de développer l'autonomie des apprenants dans la gestion et l'entretien des espaces jardinés implantés dans un contexte urbain ou rural.
Description des missions à exercer ou des tâches à exécuter	<p>- Assurer des enseignements (cours et travaux dirigés) et coordonner l'ensemble des acteurs impliqués dans la restitution des connaissances utiles des « quatre branches appliquées » dispensées au sein de la formation Maître jardinier de niveau Licence 3.</p> <p>Il (elle) enseignera potentiellement :</p> <ul style="list-style-type: none"> • Les processus de la production maraîchère, fruitière et ornementale, la mise en culture (plantation, observation, surveillance, récolte) ainsi que l'ensemble des opérations de multiplication horticole (semis, bouture, greffage, marcottage). • Les techniques de protection, d'amélioration et les différents modes de gestion des sols en place en intégrant la gestion des résidus (paillage, compostage). • Les connaissances scientifiques et techniques relatives à l'utilisation des matériels (outils à mains et machines), des équipements et installations utiles à la gestion patrimoniale des parcs et jardins publics ou privés. • Les techniques écoresponsables de gestion et d'entretien des espaces végétalisés avec une approche écologique et systémique de gestion des bio agresseurs, effluents et déchets. • Les techniques, les pratiques et les modes de conduite des productions à la fois innovantes et respectueuses de la vie des sols (agroécologie, agriculture de conservation, écologique ou bio-intensive). • La gestion de la ressource en eau d'un site dans un contexte de changement climatique (techniques traditionnelles et alternatives, systèmes d'irrigation adaptés). • Les connaissances écologiques et pratiques respectueuses de l'environnement nécessaires à la mise en place d'une gestion intégrée des cultures (Protection biologique intégrée, ...) • Les techniques d'entretien des végétaux ligneux ornementaux, fruitiers et de la strate herbacée ainsi que les opérations de gestion afférentes (tonte, fauchage, dépressage, taille de formation, taille fruitière, taille des arbustes d'ornement...) <p>- Mettre en œuvre des sessions pédagogiques et des applications pratiques sur le terrain (visites de chantiers, sites de production de dimensions et d'échelles variées, parcs et domaines référents pour les pratiques...).</p> <p>- Assurer un suivi des étudiants et des apprentis, en tant qu'enseignant référent des techniques appliquées.</p> <p>- Collaborer avec l'équipe pédagogique et participer à la vie de l'Ecole supérieure de jardin, notamment en assistant réunions de coordination pédagogique</p> <p>- Collaborer avec les enseignants de l'ENSP filière paysage.</p>
Profil recherché / compétences attendues	<p>Ingénieur(e) horticole, ingénieur(e) paysagiste ou paysagiste concepteur(trice) ayant acquis des compétences solides et pratiques dans les champs de la pratique et de la connaissance des quatre branches appliquées de la formation de Maître Jardinier.</p> <p>Le(la) candidat(e) disposera d'une pratique de terrain (travail en bureaux d'études, entreprises de paysage ou dans toute autre structure dans le domaine du jardin et du paysage).</p> <p>Sur le plan de l'enseignement, de la pédagogie et de la coordination, il (elle) devra :</p>

	<ul style="list-style-type: none"> • Avoir déjà enseigné ou à minima avoir un goût pour la pédagogie, la transmission et le partage des connaissances. • Savoir animer et coordonner des groupes d'étudiants (adultes et publics de formation initiale) • Savoir structurer et mettre en place opérationnellement les enseignements des branches maraichage et arboriculture fruitière dont il(elle) est plus directement référent(e). • Faire preuve de capacité d'innovation dans sa pratique, en l'adaptant au contexte d'une école supérieure d'enseignement et de recherche et à l'approche artistique attendue d'un métier d'art • Faire preuve d'autonomie et de capacité d'organisation. • Avoir le sens des relations humaines et savoir travailler en équipe.
Renseignements sur l'emploi	<p>Personnes à contacter :</p> <p>Jean Mahaud, Directeur adjoint j.mahaud@ecole-paysage.fr</p> <p>Et pour les questions relatives aux contrats :</p> <p>recrutement@ecole-paysage.fr</p>
Modalités de candidature	<p>Les dossiers de candidature sont composés :</p> <ul style="list-style-type: none"> - d'un Curriculum-Vitae - d'une lettre de motivation - d'une note de positionnement pédagogique sur l'enseignement et la pratique, la manière dont le(la) candidat(e) intègre l'innovation et les liens entre disciplines (quatre pages A4 maximum) - des 3 derniers bulletins de salaire et/ou des prétentions salariales. <p>Ils doivent être adressés par messagerie électronique uniquement à l'adresse :</p> <p>recrutement@ecole-paysage.fr</p> <p>au plus tard à la date indiquée en début de document.</p>

FICHE DE POSTE : INGENIEUR CERTIFICATION H/F

Cette fiche de poste reste indicative et les activités qui le composent sont susceptibles de varier en fonction de l'évolution des connaissances du métier et des nécessités de service.

Tous nos postes sont ouverts, à compétences égales, aux candidatures de personnes reconnues travailleurs handicapés et autres bénéficiaires de l'obligation d'emploi.

CONDITIONS D'EXERCICE

SITE / LIEU	ENSP – Versailles, 10 rue du Maréchal Joffre 78000 Versailles
POSITIONNEMENT	Direction formation professionnelle et apprentissage / Pôle Qualité et Certification
BAP	J – Gestion et pilotage
FAMILLE PROFESSIONNELLE REFERENS 3	famille d'activités professionnelles « Formation continue, orientation et insertion professionnelle »
EMPLOI-TYPE DE RATTACHEMENT REFERENS 3	J2A41 - Chargé-e d'animation et d'ingénierie en formation tout au long de la vie
CATEGORIE / CORPS	A/IGE3
RATTACHEMENT HIERARCHIQUE	Responsable pôle qualité et certification
RATTACHEMENT FONCTIONNEL	Directrice formation continue ENSP ; Mme Véronique Lulier CY ?
SPECIFICITES	<i>Quotité 100% - 38h35 hebdomadaires – Gestion de projet. Positionné au sein de l'ENSP sur le site du Potager du Roi à Versailles avec des déplacements ponctuels sur le site de l'IMVT de Marseille et sur le site de la Tour des Chênes à Cergy Pontoise pour réunion de service Poste ouvert aux agents titulaires de la fonction publique (détachement uniquement car poste sur financement de projet) et aux agents non titulaires.</i>

DESCRIPTIF DE POSTE

CONTEXTE

L'université CY Cergy Paris Université créée au 1er janvier 2020 par décret - n° 2019-1095 du 28 octobre 2019- est la fusion de l'université de Cergy-Pontoise, de la ComUE Paris Seine et de l'école d'ingénieurs EISTI, l'ILEPS et l'EPSS sont intégrées en tant qu'établissements composantes. L'ESSEC est associée par décret et intègre la gouvernance. CY Cergy Paris Université porte la compétence de politique de site au sein de «CY Initiative». Elle représente 1 200 enseignants et enseignants-chercheurs, 800 personnels administratifs et 24 000 étudiants répartis sur 14 sites.

CY Cergy Paris Université poursuit l'ambition d'être :

- Une université de la diversité fortement ancrée dans son territoire, soucieuse de la réussite de tous les publics étudiants,
- Une université internationale de recherche développant une recherche académique de pointe,
- Une université actrice de la transition sociétale et environnementale, conjuguant le transfert des connaissances vers la société (individus, entreprises, société civile) et la délivrance de formations conçues pour permettre à chacun de participer à relever les grands défis du XXIème siècle.

	<p>CY Cergy Paris Université coordonne un regroupement de 13 établissements d'enseignement supérieur de l'ouest parisien, dont l'Ecole Nationale Supérieure de Paysage, pour constituer CY Alliance.</p> <p>Établissement public administratif national d'enseignement supérieur sous tutelle du ministère chargé de l'Agriculture, l'école nationale supérieure de paysage (ENSP) forme des paysagistes concepteurs en formation initiale. L'ENSP assure également des actions de formation continue pour un public extérieur, à l'échelle du jardin et du paysage et conduit des actions de recherche sur ses thématiques.</p> <p>L'établissement est implanté sur le site historique du Potager du Roi, à Versailles, dont il assure la gestion, la conservation et la valorisation. Il dispose également d'un site de formation et de recherche à Marseille au sein de l'Institut méditerranéen de la ville et des territoires (IMVT).</p> <p>(www.ecole-paysage.fr)</p> <p>L'agent assure ses missions au sein du service de la formation continue de l'ENSP, en lien étroit avec la direction XXXX de l'université de Cergy qui l'emploie.</p>
ENVIRONNEMENT DE TRAVAIL	<i>Direction formation professionnelle et apprentissage / Pôle Qualité et Certification</i>
MISSIONS	<ul style="list-style-type: none"> • Contribuer au développement de la formation continue de l'ENSP, en participant à la valorisation et à l'amélioration des formations déjà existantes ainsi qu'à la création de nouvelles offres à l'échelle du jardin et du paysage • Coordonner le référencement des formations continues de l'établissement au répertoire national des certifications professionnelles (RNCP) et au répertoire spécifique (RS) via la plateforme de France Compétence. • Participer à la mise en place d'une banque d'offres de formation continue tout au long de la vie commune aux établissements de la CY Alliance, sous l'égide de l'université de Cergy, en l'alimentant avec les modules de formation proposés par l'ENSP. • Accompagner l'évolution et l'amélioration des pratiques et offres pédagogiques grâce à la mise en place d'une « approche par compétences » (APC).
ACTIVITES PRINCIPALES	<p>Enregistrement des formations aux répertoires nationaux et accompagnement pédagogique:</p> <ul style="list-style-type: none"> • Assurer l'ingénierie pédagogique de nouvelles offres de formation continue développées par l'ENSP à l'échelle du jardin et du paysage, à partir d'une analyse des besoins et attentes des recruteurs des différentes formations proposées en FC (formations longues certifiantes, stages courts de perfectionnement et de professionnalisation, ateliers ouverts au public...), • Accompagner, en particulier, les équipes enseignantes de la FC dans la redéfinition du parcours de formation de « concepteur et créateur de jardin dans le paysage » ou de toute nouvelle formation, notamment des « jardiniers du patrimoine », • Participer au travail préparatoire et rédiger les dossiers qui devront être enregistrés au répertoire national des certifications professionnelles (RNCP) et au répertoire spécifique (RS) via la plateforme de France Compétence dans le cadre de renouvellement ou de création de certifications, • Accompagner l'évaluation des formations et des enseignements

pour contribuer à la démarche qualité de l'enseignement,

- Favoriser l'évolution des pratiques pédagogiques liées à la démarche en APC : accompagner les enseignants de la formation continue dans la mise en œuvre de l'APC (sensibilisation, évolution des postures, harmonisation des maquettes et des syllabus) et soutenir la démarche réflexive des enseignants sur leurs pratiques d'enseignement et en APC en particulier,
- Analyser les pratiques pédagogiques existantes et participer à la mise en place de pédagogies actives innovantes (classe inversée, approche par projet (APP), MOOC...)
- Superviser l'état d'avancement des différentes étapes d'enregistrement de la demande sur le site de France Compétences.
- Vérifier et valider les enquêtes d'insertions des diplômés engageants une démarche de référencement.
- Soumettre la demande pour passage en commission de validation de France compétence.
- Être garant de la tenue du planning prévisionnel du déploiement des formations, de la communication et du suivi des dossiers déposés auprès de France compétence.
- Assurer la liaison entre l'ENSP et les services concernés par les projets communs auxquels l'ENSP participe,
- Alimenter la banque d'offres de formation continue commune aux établissements de la CY Alliance,
- Participer aux réunions du service, de l'établissement et de CY et partager avec CY l'expérience acquise au sein de l'ENSP,
- Proposer et mettre en œuvre des groupes de travail avec les enseignants, les stagiaires, la communauté de l'ENSP et l'écosystème du jardin (recruteurs, propriétaires de parcs et jardins, gestionnaires de parcs et jardins, collectivités...) (APC et pédagogies actives),
- Favoriser les échanges et développer les réseaux entre les acteurs concernés par les différents projets,
- Participer aux autres activités du service autant que de besoin, à la demande du chef de service.

Veilles prospectives :

- Identifier les besoins émergeant du marché de l'emploi en lien avec tous les acteurs du métier
- Réaliser des études prospectives sur l'évolution des métiers de manière à faire évoluer l'offre de formation

Approche compétences :

- Sensibiliser les équipes enseignantes à l'approche programme/compétences en collaboration avec les services impliqués
- Analyser le contexte et les besoins des formations pour construire une méthodologie d'accompagnement
- Faire émerger les nouvelles architectures de formation en interne et en externe
- Concevoir et animer des séances de travail avec les équipes pédagogiques et les différents acteurs impliqués dans les projets.

Démarche Qualité :

- Participer à la préparation des audits de certification
- Participer aux différentes actions d'amélioration continue

PROFIL

COMPETENCES	<ul style="list-style-type: none"> • Connaissance générale de l'organisation et du fonctionnement de l'enseignement supérieur et de ses certifications • Connaissance générale de la réglementation de la formation professionnelle • Connaissance des organismes financeurs et des partenaires sociaux de la formation professionnelle • Connaissance de l'ingénierie pédagogique et de l'approche par compétences • Avoir un intérêt pour les domaines liés à la conception et à l'entretien des parcs et jardins, au paysage et à la transition écologique • Savoir analyser les besoins d'une équipe pédagogique et les traduire en actions d'accompagnement • Savoir mettre en œuvre des méthodes de l'ingénierie de la formation • Savoir animer des groupes de travail • Savoir travailler en équipe projet • Inscrire son accompagnement dans un réseau d'acteurs compétents • Mettre en pratique des méthodes et techniques de la conduite du changement • Rédiger des rapports ou des documents de synthèse • Faire évoluer sa pratique dans une démarche d'amélioration continue • Être rigoureux • Avoir le sens de l'organisation
--------------------	---

QUALITES	<ul style="list-style-type: none"> • Ecoute active • Sens de la discrétion • Autonomie • Réactivité • Esprit d'initiative • Savoir travailler en mode projet • Sens du service public
NIVEAU D'ETUDES	Niveau de diplôme : bac+3 minimum, idéalement bac+4/5
EXPERIENCE	Expérience dans l'ingénierie pédagogique et l'APC

Date de rédaction : //2023

Rédacteur/trice : Tin-Hinan Kabri Bouzid, Responsable Pôle Qualité et Certification



L'École Nationale Supérieure de Paysage
recrute un

CHARGE DE COMMUNICATION
(F/H)
(Versailles – Yvelines)

Catégorie : A Quotité : 100% Poste ouvert aux contractuels et au mécénat de compétence Contrat à Durée Déterminée de 1 an	
Présentation de l'environnement professionnel	<p>Établissement public administratif d'enseignement supérieur et de recherche du ministère de l'Agriculture et de la Souveraineté alimentaire, l'École nationale supérieure de paysage est la première école française de formation des paysagistes diplômés d'État, à la fois par son antériorité, par le nombre annuel de ses étudiants et par son réseau d'anciens diplômés. Elle propose une offre complète de formations dans le domaine du paysage et du jardin, par la voie de la formation initiale et continue.</p> <p>Outre ses missions de formation, l'École nationale supérieure de paysage apporte son concours scientifique, technique et artistique à des institutions culturelles, d'enseignement ou de recherche, ainsi qu'à des collectivités territoriales et à des entreprises. Elle contribue au rayonnement international de la compétence française dans le domaine du paysage.</p> <p>L'école est implantée sur deux campus : le site historique du Potager du Roi à Versailles, dont elle assure la gestion, la conservation et la valorisation, et au sein de L'institut méditerranéen de la ville et des territoires à Marseille. L'école est également membre de CY Alliance, qui rassemble plusieurs grandes écoles de la création (école d'architecture de Versailles, école de beaux-arts de Cergy...), et du Campus Versailles (métiers du patrimoine et d'artisanat d'excellence).</p>

	Pour plus d'informations : www.ecole-paysage.fr
Objectifs du poste	<p>La création de ce poste répond à l'ambition de développer la filière « jardin » de l'Ecole Nationale Supérieure de Paysage, et de contribuer ainsi à la transmission et la diffusion de compétences rares en conception, création et entretien de jardins du patrimoine. Elle proposera des formations d'excellence alliant théorie et pratique à partir du niveau licence, destinées aux professionnels, aux étudiants de formation initiale. L'offre actuelle de formations amateurs sera également enrichie. Cette initiative nécessite l'élaboration d'une stratégie de marque et de communication afin de promouvoir cette offre auprès d'un public d'apprenants large et diversifié.</p> <p>Pour accompagner ce projet, nous recherchons un ou une chargée de communication expérimentée dont les objectifs seront de créer une marque « école de jardin » forte, reconnaissable et distinctive, de lancer cette marque et son offre de formations en s'appuyant sur une stratégie de communication ciblée, et de produire l'ensemble des supports de communication et de prospection.</p>
Description des missions à exercer ou des tâches à exécuter	<p>Le titulaire de ce poste travaillera en étroite collaboration avec la Direction de la formation continue, sous la supervision de la Directrice de la communication et des relations extérieures. Voici une description détaillée des principales responsabilités :</p> <p>Participer à la définition du positionnement de la marque et à la conception de son territoire graphique.</p> <p>Elaborer la stratégie de communication, construire et mettre en œuvre le plan opérationnel de la première année d'activité. En particulier : gérer des relations presse, les réseaux sociaux dédiés, les salons spécialisés.</p> <p>Mettre en place une base de données alumnis, entreprises et prospects, et développer le CRM.</p> <p>Développer et alimenter le site internet.</p> <p>Produire l'ensemble des supports de communication et de prospection.</p>
Caractéristiques du poste	Le poste sera placé sous l'autorité directe de la Directrice de la communication et des relations extérieures. La Direction de la communication et des relations extérieures regroupe les missions de développement et de rayonnement de l'école et du Potager du roi auprès des publics extérieurs, dans les domaines de la communication,

	<p>de la politique des publics, de la programmation culturelle et du développement économique.</p> <p>Le poste est basé à Versailles.</p> <p>Lorsque les missions le permettent, le télétravail peut être accordé sur demande dans la limite d'une journée par semaine (pour une quotité de 100%).</p> <p>L'organisation du travail est régie par un règlement intérieur (RIALTO) accessible à l'adresse https://www.ecole-paysage.fr/fr/ressources/rialto</p> <p>L'école est fermée les 15 premiers jours d'août et la semaine entre Noël et Jour de l'an et les agents placés en congés sur ces périodes.</p> <p>L'école est également fermée 1 semaine en février et les agents qui le souhaitent placés en télétravail.</p>
Profil recherché / compétences attendues	Profil recherché
	Bac+ 5 avec une formation en communication et une expérience professionnelle d'un minimum de 5 années en agence de communication, en communication corporate ou bien en communication dans un établissement d'enseignement supérieur
	Savoirs
	<ul style="list-style-type: none"> - Connaître et maîtriser la méthodologie d'élaboration d'une stratégie de communication - Mettre en œuvre un plan de communication 360° : print, digital, événementiel, relations presse, marketing relationnel - Maîtriser les outils web : routage d'emails et de SMS, solutions de GRC, gestion de contenus web (CMS) - Assurer la maîtrise d'ouvrage d'un site web en lien avec un prestataire (identification des besoins, rédaction des spécifications fonctionnelles, recettage) - Maîtriser les règles du community management sur Facebook, LinkedIn et Twitter - Rédiger des textes et avoir une excellente maîtrise de l'orthographe et des règles typographiques - Maîtriser l'anglais
	Savoir-être

	<ul style="list-style-type: none"> - Sens des relations humaines, goût pour le travail en équipe, goût pour la prospection et la relation client - Aptitude à la communication, sens du dialogue et de l'écoute - Capacité à être force de proposition - Capacité à s'inscrire dans une démarche de projet et à mener de manière simultanée différentes actions - Sens de l'organisation, aptitude à gérer les priorités, à faire preuve d'adaptabilité et de réactivité - Autonomie / Confiance en soi - Capacité de raisonnement analytique - Rigueur / Fiabilité <p>Niveau de diplôme : BAC +5 avec une formation et une expérience professionnelle en lien avec la fiche de poste.</p>
Renseignements sur l'emploi	<p>Personnes à contacter : Mme Sophie VILLEMIN, Directrice communication et Relations Extérieures s.villemin@ecole-paysage.fr Et pour les questions relatives aux contrats, La direction des Ressources Humaines recrutement@ecole-paysage.fr</p>
Modalités de candidature	<p>Les dossiers de candidature composés d'un Curriculum-Vitae, d'une lettre de motivation et des 3 derniers bulletins de salaire doivent être adressés par messagerie électronique uniquement à l'adresse : recrutement@ecole-paysage.fr avec copie : s.villemin@ecole-paysage.fr au plus tard à la date indiquée en début de document</p>